



DM.Cell Cosmetic Топикс Колор

DM.Cell Cosmetics
Clolor Topic



ООО «Восток Бизнес Групп»

Тел. 8 (800) 222-03-94

Тел. +7 (495) 532-03-23

(Прием звонков с 9-00 до 18-00)

Сайт vbg-cosmetic.ru

Расцветки

TOPICS COLOR

Расцветки для бровей Eye brow Color

012
Темнота
Darkness

Это естественный цвет, который можно использовать отдельно для бровей. Также, это красивый, насыщенный, теплый коричневый цвет, который является основой для коричневого цвета.

014
К-коричневый
K-Brown

Нейтральный цвет между Поп-цветом (013) и Кристальным какао (015). Это натуральный коричневый цвет, который можно использовать отдельно.

015
Кристальный какао
Crystal Cocoa

Это мягкий естественный коричневый цвет, которого не стоит использовать если кожа в хорошем состоянии и имеет золотой цвет. Данный цвет подходит для лечения сине-серых бровей.

007
Дымчатые оливки
Smoky Olive

Имеет цвет черного дерева. Теннее цвета Темнота (012). Можно получить мягкий коричневый цвет если переждать с Золотисто-желтым цветом(801).

001
Коричневый Каннам
Gangnam Brown

Это наиболее часто используемый цвет для бровей, который предпочитают те, кто хочет естественный цвет бровей.

008
Оливки
Olive

Это темно-оливковый цвет с большим количеством желтого цвета. Используется для покрытия красного цвета. Это теплый коричневый цвет, который хорошо подходит для молодых людей.

018
Фантазия
Fantasia

Нейтральный цвет между Кристальным какао (015) и Золотисто-желтым (801). Имеет цвет блонд и красному карамельному.

020
Песочный
Sandy

Натурально смываемый цвет с Золотисто-желтым (801). Идеально подходит для коррекции розовых и оранжевых бровей. Если использовать 1-2 капли оливкового масла (006), то можно получить цвет, который хорошо подходит для блондинок.

013
Поп-цвет
POP Color

Нейтральный цвет между цветами Каннам Браун (001) и Темнота (012). Подходит для глубоких процедур бровей, можно получить естественный цвет.

Расцветки для подводки глаз EyeLine Color

098
Черное солнце
Sun Black

Коричневый цвет, близкий к черному, подходит для белой кожи и используется для розовых и оранжевых бровей. Если наносить кисточкой линию глаз тонкими и частыми, он будет выглядеть элегантно.

099
Черная подводка
Liner Black

Он используется исключительно для линии глаз исключительно в черном цвете, который не меняет цвет на синий после процедуры, и размер пигмента после процедуры невелик.

998 Sealer
Силлер (расширенное разделение)
Thinner

Если расцветка слишком густая, то можно выравнять цвет. Если со временем расцветка окажется достаточно твердой для смешивания с другими цветами, добавьте несколько капель, чтобы смягчить пигмент.

999
Бустер (уплотняет, закрывает шов, стимулирует регенерацию)

Способствует быстрому заживлению следов после операции, помогает пигменту поглотить и выделить, помогает засориться и предотвратить кровотечение. Кроме того, он снижает кислотность пигмента, чтобы помочь пигменту абсорбироваться на коже.

Расцветки для губ Lip Color

101
Поцелуй Девственницы
Virgin Kiss

Красный цвет. Самый теплый цвет из всех расцветок для губ. Если цвет кажется слишком темным, холодным, то смешайте с несколькими каплями Апельсинового сорбета (107), чтобы создать естественный цвет губ.

109
Ярко-розовый
Hot Pink

Мягкий цвет. Является одним из самых предпочтительных цветов.

107
Розовый Каннам
Gangnam Pink

Ярко-розовый цвет. Это цвет, который дает самый естественный цвет губ. Используйте, чтобы смягчить цвет губ.

105
Поп-коктейль
Poppy Shake

Когда запылить используют не по отдельности, они представляют собой естественные цвета и устойчивые цвета, которые дают ощущение мягкости и тепла.

137
Апельсиновый сорбет
Orange Sorbet

Цвет, используемый для смягчения синих губ. Данный цвет можно смешать со всеми холодными цветами, тем самым создавая теплый оттенок.

803
Синий корректор
Blue Correct

Используется для создания ощущения тепла. Используется для устранения темных губ или для ухода за темными губами.

Расцветки для корректоров Correct Color

805
Красный корректор
Red Correct

Если кожа красноватая или в бровях есть красный пигмент, добавьте одну каплю ко всем коричневым цветам.

801
Золотисто-желтый
Golden Yellow

В основном используется для смешивания цветов, и можно получить теплотонков.

203
Камо А
Camoa

Белый бежевый цвет абрикосового оттенка.

202
Белый (брови)
White (Brow)

Если смешать все цвета для бровей с белым цветом, то потеря пигмента будет меньше. Используется только для эгидермиса, а также для подвиги глаз.

202
Белый (губы)
White (Lip)

Если вы смешаете белый со всеми оттенками для губ, то можно выразить красивые губы ярким розовым цветом. Цвет Поцелуй Девственницы (101) можно использовать как смесь розовых оттенков.

806
Бабл Гам
Bubble Gum

Используйте его, чтобы исправить брови синевато-го оттенка, или смешайте одну каплю перед процедурой, чтобы предотвратить изменение цвета.

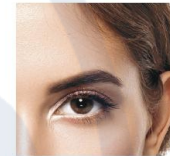
Что такое Топикс Колор?

COLORING TOPICS



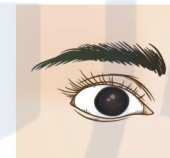
Обеспечение безопасности природных пигментов

ТОПИКС КОЛОР использует натуральное сырье, одобренное Управлением по санитарному надзору за качеством пищевых продуктов и медикаментов США (FDA), в качестве пищевого сорта, первое в мире разработанное и запатентованное летучее органическое соединение, а также BNP, нейтрализующий тяжелые металлы детоксицирующий белок.



Процесс нанесения на кожу натурального пигмента

ТОПИКС КОЛОР - это метод преобразования натурального порошка в жидкую форму по технологии производства косметики и сырья в качестве стандартов и технологий, сертифицированных по стандарту ISO22716 (Международный стандарт для производства пре-восходной косметики).



Меняется ли цвет или появляются ли пятна после процедуры?

ТОПИКС КОЛОР состоит из гранул мелких частиц, изготовленных по новейшей технологии, поэтому он не распространяется в организме человека.

Одобрение производства медицинского оборудования и GMP обзора / одобрение медицинского изделия

Цифровая и Ручная машина
Digital machine & Hand piece
Number : Pro Mee 100



Игла для частного использования Private Needle



- YHN - 5 SP
- YHN - 1 RD
- YHN - 4 FL
- YHN - 3 RD
- YHN - 7 FL
- YHN - 5 RD
- YHN - 5 RD
- YHN - 3 SP
- YHN - 9 MS